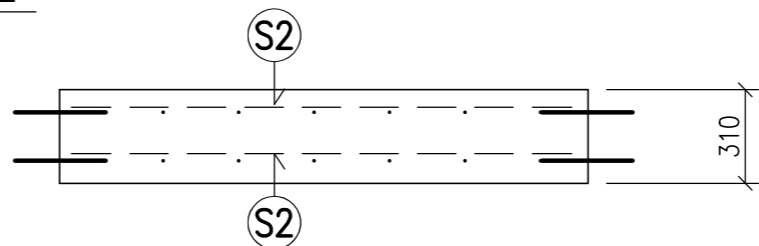


ŘEZ 2-2



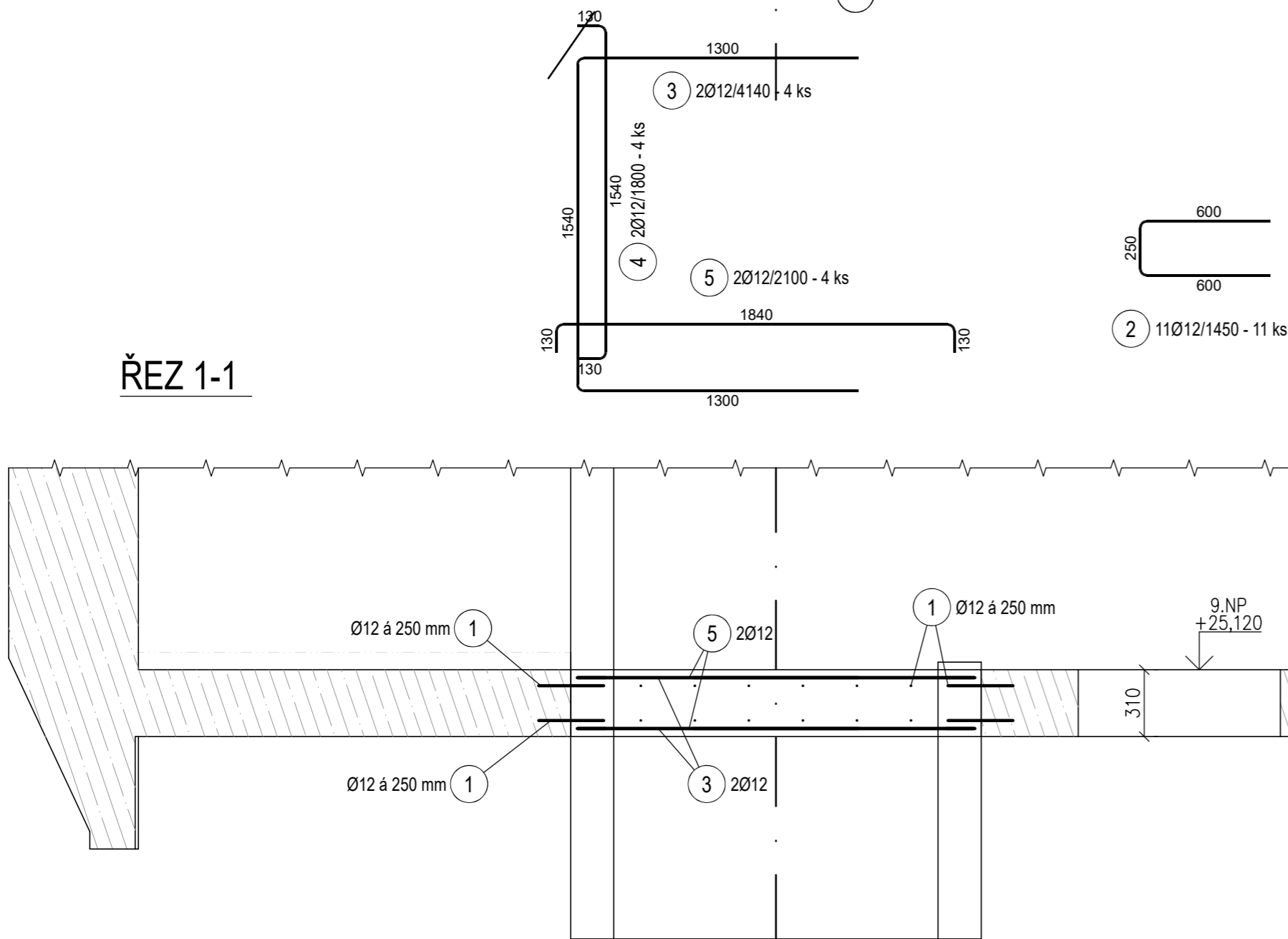
## VÝPIS SÍTÍ

Č. POL.	ŠÍŘKA [m]	DÉLKA [m]	POČET KS	SÍŤ KARI SZ
				Ø8/150-Ø8/150
S1	0,50	1,30	2	1,30
S1	0,90	1,70	2	3,06
m <sup>2</sup>				4,36
kg/m <sup>2</sup>				5,27
kg				23,0
CELKEM				23,0 kg

## VÝPIS VÝZTUŽE

Č. POL.	D [mm]	DÉLKA [m]	POČET KS.	DÉLKA B500B
1	12	0.30	100	30.00
2	12	1.45	11	15.95
3	12	4.14	4	16.56
4	12	1.80	4	7.20
5	12	2.10	4	8.40
m'				78.11
kg/m'				0.888
kg				69.4
HMOTNOST CELKEM				69.4

ŘEZ 1-1




300  
1 7Ø12/300 - 56 ks  
VLEPIT CHEM. KOTVA

## POZNÁMKY

- VÝKRES BOURÁNÍ VIZ SAMOSTATNÝ VÝKRES VE STAVEBNÍ ČÁSTI
- U ŽB STĚN VÝTAHU JE NUTNO DODRŽET TOLERANCE DODAVATELE VÝTAHU

VÝZTUŽ OPATŘIT PODLOŽKAMI PRO SPODNÍ I HORNÍ VÝZTUŽ PRO ZAJIŠTĚNÍ SPRÁVNÉ POLOHY PRUTY JSOU KOTOVANY OSOVĚ

BETON C 30/37 XC2  
VÝZTUŽ B500B (R), KARI SÍTĚ (SZ)  
krytí výztuže 25mm

	ZODP. PROJEKTANT	VYPRACOVAL	KONTROLOVAL	<div>PPS KANIA</div> <div>projektová kancelář</div> <div>alternativní inženýring</div>	
	ING. MAREK LUKÁŠ	ING. A. MATOUŠKOVÁ	Jan Kania		
					
	KATASTRÁLNÍ ÚZEMÍ, PARC.Č. : Pudlov (736716)			PPS Kania s.r.o., Nivnická 665/10, 709 00 tel : 596 245 252, fax : 596 245 262 e-mail : projekce@pps-kania.cz	
MÍSTO STAVBY : parcela č. 423/13, 423/5, 381/2			ARCHÍV		
STAVEBNÍK / OBJEDNATEL : Ing. Vladimír Cigánek, Rolnická 180, 735 51 Bohumín Pudlov			STUPEŇ DPS		
NÁZEV AKCE : Konverze Vodárenské věže - výstavba větrné elektrárny Bohumín - Pudlov, parc. č. 423/13, 423/5, 381/2. k.ú. Pudlov			DATUM ÚNOR 2024		PARÉ
			Č. ZAKÁZKY 01/24		
			OBJEKT : SO 02 - KONVERZE VODÁRENSKÉ VĚŽE		MĚŘITKO 1 : 25
ČÁST : D.1.2.2 - STAVEBNĚ KONSTRUKČNÍ ŘEŠENÍ					
OBSAH :			ARCHIVNÍ ČÍSLO : PPS- 01/24-D.1.2.2-b-		Č.v. 06
VÝKRES VÝZTUŽE STROPU 9.NP					